

# NAKAHARA Popolare Vol.73

Popolareとは、イタリア語の「市民」や「民間」を意味する言葉で、「私たち(市民)の手で作っていききたい、身近なボランティア情報を届けたい」という想いが込められています。

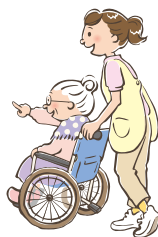
川崎市中原区社会福祉協議会  
なかはらボランティアセンター  
〒211-0067 川崎市中原区今井上町1-34  
TEL 044-722-5581/FAX 044-711-1260  
URL <http://www.nakaharaku-shakyo.jp/>  
Mail [nakahara-vc@csk-kawasaki.or.jp](mailto:nakahara-vc@csk-kawasaki.or.jp)



なかはらボランティアセンター主催

## 車いすボランティア養成講座のご案内

ちょっとした時・ちょっとしたことのお手伝い、もしもの災害時にも役に立つ車いす介助について学ぶ講座です。



日時 令和6年

**11月25日(月)** 14:00 ~ 16:00

会場 福祉パルなかはら (中原区今井上町1-3 4和田ビル1階)

定員 20名 (\*定員を超えた場合抽選となります。)

対象 地域福祉に興味のある方

参加費 無料

申込方法 窓口配布・HP掲載の専用申込書に必要事項を記載し、電話、FAXまたは来所にてお申込みください。

申込締切 令和6年11月8日(金)

## 第28回なかはら福祉健康まつりを開催します!

雨天  
決行

日時: 令和6年 **11月17日(日)** 10:00 ~ 14:00

場所: 中原区役所・別館 (川崎市中原区小杉町3丁目245)

「なかはら福祉健康まつり」は区内の福祉や健康に関わる約50の施設や団体が参加し、実施しているイベントです。

地域の皆さんに福祉と健康づくりについて知ってもらおうと、活動の発表や手作り製品の販売など、各団体が趣向を凝らし、まつりの準備をしておりますので、まつり当日はぜひともご来場ください!

なお、まつりの詳しい内容、最新の情報につきましては、中原区社会福祉協議会のホームページにてご案内しておりますので、あわせてご覧ください。

「第28回なかはら福祉健康まつりの詳細」▶



【問合せ】

中原区社会福祉協議会 TEL.044-722-5500 FAX.044-711-1260

中原区役所地域ケア推進課 TEL.044-744-3239 FAX.044-744-3196

No73

コスプレイヤー・ボラ嬢



原案: ポポラーレ編集委員  
イラスト: モモリアキヨ





# チャレンジボランティア 2024 報告

小学生から大学生までを対象とした「夏休み福祉・チャレンジボランティア体験学習」を今年も実施しました！中原区のプログラムに参加した学生の声をお届けします♪

## 障がい者施設で利用者さんと交流 (脳トレ&ティータイム)

(協力：地域活動支援センターオアシス井田)

- ▶ 「色々な人がいて、やっぱり人と話すことが楽しく感じました。」
- ▶ 「一緒に楽しむことができ、うれしかった。ボランティアに対する目線が変わった。」
- ▶ 「ボランティアとは難しく参加しづらいものではなく、楽しくできるものだと思った。」



## いこいの家でポッチャ大会を開催しよう

(協力：ごうじ老人いこいの家利用者の皆さん)

- ▶ 「みんなでポッチャをやって楽しかった。うまくできたとき、うれしかった。」
- ▶ 「ふだんは関わる機会の少ないお年寄りの方々とかかわったことが新鮮だった。」
- ▶ 「高齢の方と遊ぶ楽しさを発見できた。」



## 視覚障がいの方と外出付き添い体験

(協力：川崎市視覚障害者情報文化センター)

- ▶ 「目の見えない人・見えにくい人と一緒に出かけるとき、どのように声をかけるか、どのような行動をするかよくわかって、楽しかった。」
- ▶ 「しょうがいのことなどをもっと知りたい。」



- ▶ 「ふだんとちがった体験がいろいろできて楽しかったです。」

## 地域子育て支援センターひらまで 乳幼児と交流しよう

(協力：地域子育て支援センターひらま)

- ▶ 「自分も赤ちゃんのころ、こんな感じだったんだな、と思いました。」



- ▶ 「いっしょに遊んで、にっこり笑ったから楽しかった。」

## デイサービスのレクリエーションで 高齢者とふれあい体験

(協力：介護老人福祉施設すみよし)

- ▶ 「お話を聞いているとはげまされたり共感できたりしました。」
- ▶ 「おとしよりの方ものすごく元気でぼくも元気になると思いました。」



## 小杉子ども文化センターで夏祭りのお手伝い

(協力：小杉子ども文化センター)

- ▶ 「地域の活動をもりあげることが子どもたちに笑顔になってもらうことにつながると感じた。」
- ▶ 「自分の行動によって誰かが笑顔になることで、すごく幸せだと思った。」



# ボラ情ひろば



※新型コロナウイルスの影響によるボランティア活動状況につきましては、各団体にお問い合わせください。

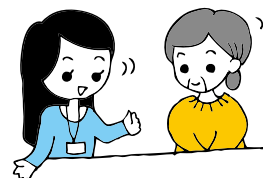
## \*ボランティア募集\*

### サンライズかしまだ

内 容 就学児童（6～18歳）の障がいのある方のサポート。一緒に遊ぶ。創作・クッキングのお手伝い。外出のサポートなど  
時 間 平 日 13:30～17:30  
土日祝 9:00～16:00  
場 所 サンライズかしまだ  
（幸区鹿島田2-6-15）  
条 件 子どもの好きな方。資格不問。子どもの成長を共に見守り、お手伝いいただける方  
問合せ 担当 前田  
TEL 044-201-8948

### 花珠の家なかはら

内 容 ご入居様とのお話し相手・レクリエーション（歌・折り紙など）など  
時 間 平日（ご相談ください）  
場 所 花珠の家なかはら  
（中原区下小田中5-14-25）  
問合せ TEL 044-740-3338  
FAX 044-752-5289  
メール hd-nakahara@jala.co.jp



## \*メンバー募集\*

### ひまわりの会

**団体紹介** ご高齢の方、お一人の方、障がいのある方々の生活介助、病院送迎（ご相談に応じます）、話し相手などを行っています。

活動内容 病院送迎・話し相手、散歩の付き添い、子守支援  
時 間 利用者の時間に合わせて概ね9:00～17:00  
場 所 ご利用者の希望する場所（病院・ご自宅）  
条 件 健康で明るい方  
問合せ なかはらボランティアセンター  
TEL 044-722-5581

### メーヴェ陸上クラブ

**団体紹介** 障害者を対象（車イス使用を含む）に陸上競技を楽しみながら体力の向上、目標づくりに努めています。

募集内容 ストレッチ～種目走（100m、1500mなど）～ストレッチ  
時 間 月2回（土曜日または日曜日の主に午前中）  
場 所 主に等々力陸上競技場  
条 件 一緒に身体を動かしてくれる方  
費用弁償 あり（1,000円）  
問合せ 担当 山岸  
メール kenkoji@keh.biglobe.ne.jp

### 「ボラ情ひろば」に記事を載せてみませんか？

ポポラーレに掲載するボランティア情報を募集します。ボランティアに来て欲しい、ボランティアとして活動したい団体さんはいませんか？ 希望する団体さんにご連絡ください！

この機関紙は共同募金の配分金などを財源に発行しています。





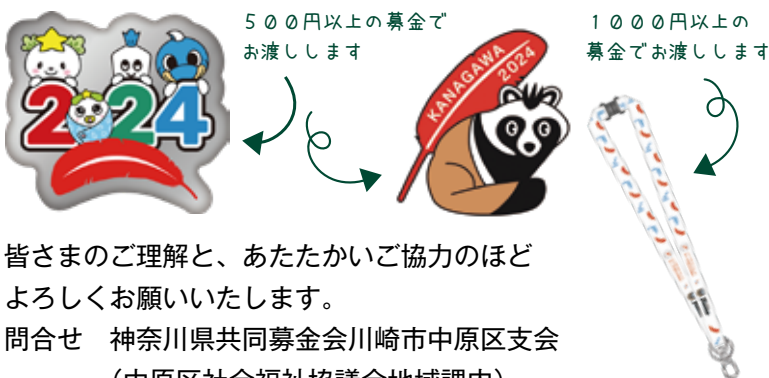
# 赤い羽根共同募金に

ご協力をお願いします！

10月1日より、全国一斉に赤い羽根共同募金運動がはじまりました。

皆さまよりいただいた募金は、神奈川県共同募金会を通じて、民間の社会福祉施設や団体・障害者地域作業所、社会福祉協議会等に配分され計画的かつ効果的に活用いたします。

また、赤い羽根共同募金と川崎フロンターレのコラボレーション募金バッジや、神奈川県共同募金会オリジナルの動物バッジなどのグッズ募金も取り扱っております。(数に限りがございますので、下記までお問合せください。)



皆さまのご理解と、あたたかいご協力のほど  
よろしくお願いたします。

問合せ 神奈川県共同募金会川崎市中原区支会  
(中原区社会福祉協議会地域課内)

TEL 044-722-5500 FAX 044-711-1260

## 第18回 オアシスフェスタ 開催のお知らせ

日時：令和6年12月6日(金)・7日(土)  
時間：10:00～15:00 雨天決行  
場所：地域活動支援センターオアシス井田  
(川崎市中原区井田中ノ町41-7)

### 抽選会

ハズレなし！ 先着1日45名(200円以上買い物された方)  
1人1回/1日

### 自主製品販売

一つ一つ真心を込めて作った製品を販売。人気の「だるまちゃん」、新商品のアクセサリ等

### 食品販売

福来醤油&めんつゆ、ヒマラヤ岩塩シフォンケーキ、パン・クッキー等

### ゲームコーナー

大人気のじゃんけん、お菓子釣りゲーム等

### バザー

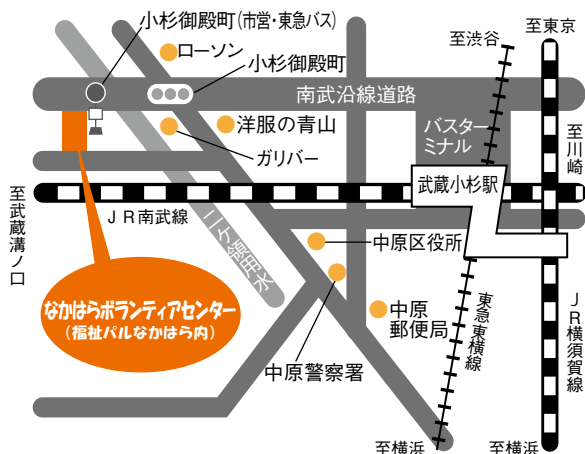
雑貨、食器、衣料品、手芸品等

主催：(公財)神奈川県社会復帰支援会  
問合せ：044-789-9743

なかはらボランティアセンター  
LINE公式アカウント  
友達登録募集中！



### なかはらボランティアセンターへのアクセス



住所 川崎市中原区今井上町1-34 和田ビル1階  
(中原区社会福祉協議会内)

#### 【公共交通機関】

JR南武線・横須賀線・東急東横線 武蔵小杉駅より徒歩10分  
※ 駐車場がありませんので車での来所はご遠慮ください。

### なかはらボランティアセンター相談窓口

ボランティア活動希望・ボランティア派遣依頼等、ボランティアに興味のある方は気軽にご連絡ください。

平日～土曜日 9:00～17:00

電話：044-722-5581

FAX：044-711-1260

Mail：nakahara-vc@csww-kawasaki.or.jp

### ポポラーレを紹介してみませんか？

- ・ポポラーレを置いてくださる施設やお店
  - ・ポポラーレをご自身のブログやホームページで紹介して下さる方を募集しています。
- 希望や興味のある方は気軽にご連絡ください。

**編集後記** 私事で恐縮ですが 8月中旬にコロナに感染し9月中旬現在 まだ咳に悩まされています..  
皆様くれぐれもお身体大切にご活躍ください (N)

次号は令和7年1月発行です